



湖越しにどっしりと佇む雪を頂く富士山。重厚な筆の線が山の威容を強調しています。波のない水面には静寂を感じさせる深い青色が広がり、まさに「明鏡止水」という言葉がぴったりの仕上がりになっています。(ART by 花)

自主イベントで利用者の作品を初めて展示公開してから10年以上が過ぎました。

近年では、たいらか作品は地域のアートイベントでも常連となり出番はますます広がっています。最近では、大手企業でオフィスの顔である本社ビルのエントランスに飾っていただけるという機会にも恵まれました。

何よりも嬉しく思うのは、身近にこうしたアートを楽しむというかたちが、少しずつ生まれ育ち始めていると感じられることです。「障がい者アート」という箱の中でなく、誰もがふと足を止めて思わず見入る。何気なく手にしたものを見て心が和む。そんな存在として、街の中、くらしの中に棲まわせていけたら、という思いを新たに、たいらかの日々は2024年も続いてまいります。

理事長 山崎 友丈

## CONTENTS

- 2面 活動報告 虹のアート展／ビッグツリーアート展／港区中高生プラザ、TJK 保養所でたいらかグッズ販売／  
3面 2024 カレンダー制作／地域で共に生きる障害児・障害者アート展／オフィスアートにたいらか作品／たいらかワークス ほか  
4面 「たいらか」について／サポーター企業紹介

2023 Summer  
BLUE

# 虹のアート展

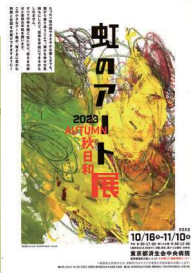
7/24  
~  
8/18



2023 Autumn

秋日和

10/16  
~  
11/10



「たった一枚の絵が、すべてのいのちをつなぐ虹になる」。そんなコンセプトのもと、済生会中央病院と特定非営利活動法人「虹色の風」が共催するアート展。春に続き、夏、秋とたいらかから連続出展しました。



# ビッグツリーアート展

障害をもったアーティストたちという小さな苗木が太陽や水、風力を借りながら、大地に根をはりやがて大樹になる。そんなコンセプトから生まれたアートプロジェクト。たいらかも昨年に引き続き出展しました。



# 中高生プラザ 販売

9/15 ~ 10/13

港区の中高生プラザにて期間限定でたいらかのオリジナルグッズから、卓上カレンダー、缶バッジ、ミラーを委託にて販売していただきました。



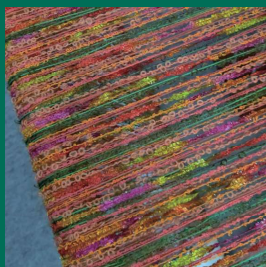
# TJK(東京都情報サービス産業健康保険組合) 保養所 たいらかグッズ販売コーナー

1600社を超える事業所が加盟する東京都情報サービス産業健康保険組合(TJK)では、SDGs活動の一環として、直営保養所(TJK箱根の森、TJKリゾート金谷城、アルペンドルフ白樺)で、たいらかオリジナルグッズを販売中。たいらかの活動がさらに多くの方々の暮らしにつながっていく機会の広がりに、スタッフ一同大きな力をいただいています。



たいらかカルチャー  
2023年7月~10月/日々の活動から

TAIRAKA CULTURE





# たいらか アートカレンダー 2024年版 販売中!

個性豊かな作風のオリジナルアート作品をモチーフにした「たいらかアートカレンダー」。2024年版も沢山のご注文をいただきました。ありがとうございました。(ご購入はたいらかオンラインショップからどうぞ)



B6 卓上型



A3 壁掛け

地域と共に生きる障害児・障害者アート展  
いにしえから学び、未来へつなぐ  
～表現の可能性と多様性の魅力～

## 港区アート展 2024 予告

令和6年1月19日(金)～2月14日(水)  
木曜休館

郷土歴史館 4階ギャラリーほか  
(港区白金台 4-6-2 ゆかしの杜)

毎年年初に開催されている港区の障がい児・者のアート展が来年も開催されます。たいらかでも出展に向けて新作を準備中。どうぞお楽しみに!

## たいらかアートが オフィスビルに登場!

2024年1月末まで、伊藤忠商事本ビル(港区北青山) エントランスにたいらか作品が展示されます。

# たいらかワークス

その「一仕事」おまかせください!

たいらかでは、企業、学校等から発注作業など事務軽作業を請け負っています。指導スタッフも顔負けの集中力とスピード、正確さで、信頼をいただいています。



お気軽にお問合せください。  
◎お問合せフォーム→



TEL : 03-6453-9393

URL : <https://tairaka.com/contact>

## たいらかサポーター会員 募集のご案内

たいらかでは「サポーター会員制度」を設け、多くの企業会員・個人会員の皆様からご支援をいただいております。2019年4月の活動見直しにともない定額の年会費を廃止し、1口3,000円のご寄付をお願いする形になりました。また、会員以外からのご寄付も随時受け付けております。ご協力の程よろしくお願ひ申し上げます。

### 会員特典

- ・たいらか通信配布(年3回)
- ・オリジナルグッズの会員価格での販売
- ・オリジナルカレンダーの配布(年2口以上のご寄付が必要)
- ・ホームページ、たいらか通信等への会員名の記載(企業・団体会員のみ)

**入会金** ・個人/12,000円  
・企業・団体/36,000円

**年会費** 無料 ※年度ごとに1口3,000円のご寄付をお願いしています。

## たいらかリーダーズネットワークのご案内

登録  
無料

### 発達障がい者の雇用に取り組む 企業のためのメルマガ情報ネット

たいらかとマインメンタルヘルス研究所が共同し、発達障がい者の雇用に取り組む企業の担当者の皆様へお届けするメールマガジン。精神障がい者の雇用義務化など社会の動向に関する解説、発達障がいへの理解のためのミニ講座など、内容も充実しています。ぜひご参加ください。

■対象：企業や団体の人事・総務・教育担当者、  
発達障がい者支援に携わっている方  
※ご登録は、たいらか、マインのホームページからどうぞ。

## たいらかアーティストが描く、 “ゆるカワ”どうぶつが LINE スタンプに!

好評発売中!

Hanaの どうぶつスタンプ

スタンプショップ 直通 QRコード

たいらかオリジナルスタンプ第2弾もご期待ください!

## いーらぼ発達支援教材 E-LABO SPACE

### 「読んで考える力を伸ばす」シリーズ 基本編がパワーアップ。

「計算はできるが文章題が解けない」「読んであげると分かるのに自分で読むと解けない」など、読んで考えることの苦手さの克服に焦点を絞った『読む力』シリーズの基本編。ひらがな、カタカナが読めるようになったらすぐに取り組みます。すべての学習の基礎づくりにご活用ください。

好評発売中



### 新版 読むカトレーニング 基本編

ワークシート 35頁 A4判 1,760円(1,600円+税10%)

お求めは  
こちら

## たいらか公式オンラインショップ

<http://tairaka.shop-pro.jp/>

●たいらかサポーター会員の方には会員割引もございます。

いーらぼ発達支援教材シリーズをはじめ、ポストカード、さをり織り小物などオリジナルグッズも好評発売中!!