



2021年度ももうすぐ終わります。
 この2年間は感染症への対応に追われた2年間でした。
 4月から迎える新たな年度が、より前向きで安定した年度となるよう、
 たいらかも活動を続けて参ります。
 引き続きのご支援、ご協力のほど、よろしくお願い申し上げます。

理事長 山崎 友丈

CONTENTS

- 2面 たいらか活動報告 HEART & HEART ART / MIM-NANO マルシェ / たいらかカルチャー / たいらかワークス
 3面 ミナコレ景品製作 / 作品展示のお知らせ / サポーター会員募集、メールマガジンのご案内 / 新教材刊行のお知らせ

GALLERY 「HEART & HEART ART」

～オレンジリボンアートと障害児・者の絵画展示～



港区が主催するいじめ・児童虐待防止啓発ウィークの
コラボレーション展「HEART & HEART ART」に、
たいらかから沢山のアート作品を出展させていただきました。



大作「最後の晩餐」も登場!



壁に、コーナーに、沢山の
“たいらかワールド”を展示していただきました。

2021年11月15日～19日 港区立子ども家庭支援センター

港区障害者就労支援事業所 PR 事業 MIM-NANO マルシェ

企業等のスペースを借りて、地域の障害者就労支援事業所の
活動を紹介する「MIM-NANO マルシェ」。たいらかでは11月
5日の赤坂、9日の品川、18・19日の南青山の3会場に参
加し、オリジナルグッズの販売、アート作品の展示を行いました。

赤坂



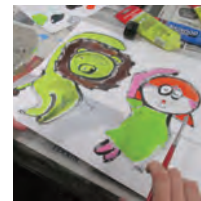
南青山

区のパamフレットでも紹介されました

たいらかカルチャー

TAIRAKA CULTURE

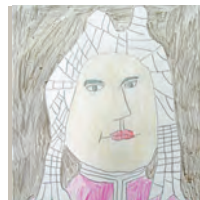
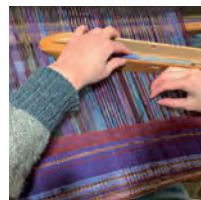
カルチャーは、くらしの基本としての食事や、自分らし
さを活かして生きることの柱となる、表現や創作活動
などを中心に取り組んでいます。外へ出掛けて芸術に
触れたり季節を味わったり。そんな体験も糧としながら、
どんどん新しい作品が生まれています。作品がカレン
ダーやバッジになったり、あるいは額に飾られて展示さ
れたりなど、社会とつながる力にもなりはじめています。
その喜びもまた背中を押しているのか、コロナ禍も何
のその、創作意欲はとどまるどころを知りません。



たいらかワークス

TAIRAKA WORKS

ワークでは、港区や企業、学校からの発送作業など
事務軽作業を請け負っています。秋には「たいらか
アートカレンダー」の丁合・封入、右ページで紹介し
ているイベントの景品作成など、忙しい時期がありま
したが、指導スタッフも顔負けの集中力とスピード、
正確さで、次々と仕事をやり遂げていきました。



**2022 たいらかアートカレンダーに
沢山のご注文をいただき
ありがとうございました。**

個性豊かなオリジナル作品が紙面を飾る「たいらかアート
カレンダー」。毎年ご注文のあるお客様も増え、見本をお
送りした時から「見本を見てワクワクしています」など嬉し
いお言葉もいただきました。これを励みに、また新たな作
品づくりに取り組んでまいります。



港区のミュージアム巡りイベントの スタンプラリー景品を たいらかが企画製作しました。

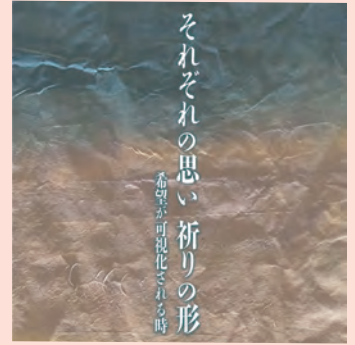
区内の博物館・美術館をもっと知り楽しもう！
そんな目的で昨年末に開催された『文化芸術の
みなど「ミナコレ」(MINATO COLLECTION)』。
そのスタンプラリーの景品にたいらかが企画提案
したオリジナルグッズが採用されました。
たいらかが培ってきた「カルチャー」(うみだす力)
×「ワーク」(はたらく力)を結集して、地域の
中で生きる場所を創り出していく。そんな私たちの
願いが一つの形となった、有り難く嬉しい仕事と
なりました。



※イベントは
終了しています。



地域で共に生きる障害児・障害者アート展 それぞれの思い 祈りの形 ～希望が可視化される時～



恒例の港区の障害児・障害者アート展に、
今年もたいらかの作品が展示されます。
ぜひご観覧ください。 ※入場無料

- 期間：2022年2月16日(水)～3月7日(月)
月～金 11～15時/土日祝 10～16時 ※火曜休館
- 場所：増上寺宝物展示室前ラウンジ
- 問合せ：港区 障害者福祉係 03-3578-2383

たいらかサポーター会員 募集のご案内

たいらかでは「サポーター会員制度」を設け、
多くの企業会員・個人会員の皆様からご支援を
いただいております。2019年4月の活動見直し
にともない定額の年会費を廃止し、1口3,000円
のご寄付をお願いする形になりました。
また、会員以外からのご寄付も随時受け付けて
おります。
ご協力の程よろしくお願い申し上げます。

会員特典

- ・たいらか通信配布(年3回)
- ・主催・共催イベントの優待・招待
- ・オリジナルグッズの会員価格での販売
- ・オリジナルカレンダーの配布
(年2口以上のご寄付が必要)
- ・ホームページ、たいらか通信等への
会員名の記載(企業・団体会員のみ)

入会金 ・個人/12,000円
・企業・団体/36,000円

年会費 無料 ※年度ごとに1口3,000円のご寄付をお願いしています。

たいらかリーダーズネットワークのご案内

登録
無料

発達障がい者の雇用に取り組む 企業のためのメルマガ情報ネット

たいらかとマインメンタルヘルス研究所が共同し、発達障がい者の雇用に取り組む企業の担当者の皆様へお届けするメールマガジン。精神障がい者の雇用義務化など社会の動向に関する解説、発達障がいへの理解のためのミニ講座など、内容も充実しています。ぜひご参加ください。

- 対象：企業や団体の人事・総務・教育担当者、
発達障がい者支援に携わっている方
- ※ご登録は、たいらか、マインのホームページ、
もしくは、右のQRコードからどうぞ。

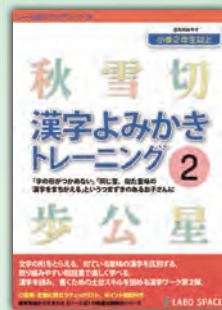


新刊 漢字よみかきトレーニング2

ワークシート68頁 A4判 1,760円(1,600円+税10%)

最新シリーズ「漢字よみかきトレーニング」の続編が発売!

1文字1文字を網羅して学習する従来のスタイルではなく、漢字を分解したり、似ている音や意味の漢字を区別して選ぶなど、子どもたちのまちがえやすいポイントを学びながら、漢字学習の土台をかためる新発想の教材が、「漢字よみかきトレーニング」シリーズです。本教材では、小学2年生までに習う漢字を使って学習し、まちがいやすい読みの問題も多く取り入れ、「トレーニング1」で学んだことをベースに、さらに深掘りして学びます。ぜひご活用ください。



いーらば発達支援教材 E-LABO SPACE

使用漢字おおむね2年生まで

漢字が苦手なお子さん、学年が上がってもカタカナや漢字の基礎力に積み残しが見られることが多くあります。お子さんの学年に関わらず「トレーニング1」から学習を始めることをおすすめします。



漢字の形を捉える力、
似ている音や意味の漢字を
正確につかむ力をのばす。

既刊

大好評のシリーズ第1作!

漢字よみかきトレーニング1

ワークシート58頁 A4判
1,760円(1,600円+税10%)

使用漢字
おおむね
1年生まで

近刊

第3作も制作中!

漢字よみかきトレーニング3

2022年4月 発売予定

使用漢字
おおむね
3年生まで

お求めは
こちら

たいらか公式オンラインショップ

<http://tairaka.shop-pro.jp/>

●たいらかサポーター会員の方には会員割引もございます。



いーらば発達支援教材シリーズをはじめ、
ポストカード、さをり織り小物など
オリジナルグッズも好評発売中!!