



南半球の太平洋上にあるタヒチ。常夏の島で描かれたゴーギャンの《タヒチの女(浜辺にて)》をもとにしています。人物の配置は同じですが、衣服やポーズが異なっていて、見比べると楽しい作品です。(ART by 花)

コロナ禍のもと、3回目の夏がやってきました。

感染流行は一進一退ですが、社会は確実に前に進み出しているようです。

たいらかも立ち止まることなく、活動を続けて参ります。

引き続きのご支援、ご協力のほど、よろしくお願い申し上げます。

理事長 山崎 友丈

## CONTENTS

- 2面 たいらか活動報告 港区障害者アート展／みなとダイバーシティフェスティバル／MIM-NANO マルシェ／たいらかカルチャー  
3面 たいらかワークス／たいらかオリジナルグッズ／サポーター会員・メールマガジンのご案内／新教材のお知らせ



地域で共に生きる障害児・障害者アート展-2022

# それぞれの思い 祈りの形 希望が可視化される時

毎年恒例の港区の『地域で共に生きる障害児・障害者アート展』。今年は区内1事業・16事業所の参加のもと、去る2月16日～3月7日に増上寺宝物展示室前ラウンジで開催されました。たいらかからは、絵画と書合わせて4点の作品を出展しました。



楽しくダイバーシティに触れることができる体験型のお祭り『みなとダイバーシティフェスティバル 2022』が6月11～12日、赤坂サカス広場他3会場で開催。「障がい者アート展示・販売」のコーナーでたいらかのグッズも販売されました。

## 港区障害者就労支援事業所 PR 事業

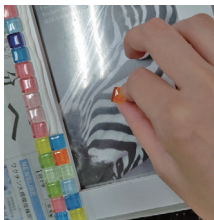
## MIM-NANO マルシェ



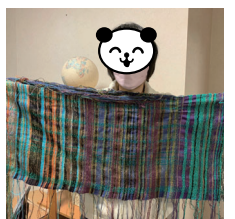
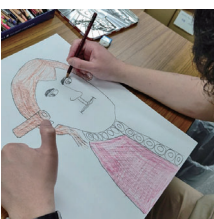
港区が企業等のスペースを借りて地域の障害者就労支援事業所の活動を紹介します「MIM-NANO (みんなの) マルシェ」が、第一生命のオフィスをお借りして6月21日に開催されました。たいらかでは、缶バッジ、ミラー、マスキングテープ、さをり織り製品などのオリジナルグッズを展示販売しました。

たいらかカルチャー  
2022年3月～6月

日々の活動から



カルチャーの時間は、くらしの基本である食事や、自分らしさを活かして生きる柱となる表現や創作活動を中心に取り組んでいます。外へ出掛けて芸術に触れたり季節を味わったり。そんな体験も創作の糧となります。作品はカレンダーやバッジになったり、額に飾られて展示されたり。社会とつながる機会も広がってきました。その喜びもまた次の創作への力になります。





## たいらかワークス

ワークでは、港区や企業、学校からの発送作業など事務軽作業を請け負っています。指導スタッフも顔負けの集中力とスピード、正確さで、信頼をいただいています。



《 料金、時間などお気軽にお問合せください 》

## オリジナルグッズに新アイテム

### 『マスキングテープ』登場！

たいらかのオリジナルアートが、キャラクターが、どこでも気軽に貼ってはがせるマスキングテープになりました。封筒に使ったり、普通のメモ用紙にちょっと貼るだけでも、おしゃれなワンポイントに。個性的でかわいいアイテムとしてぜひご利用ください。



各種

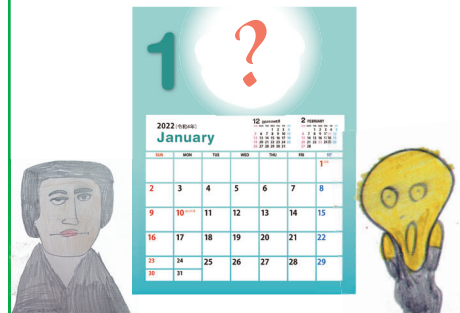
5mロール・幅20mm

880円(税込み)

## たいらかアートカレンダー 2023年版 制作開始！

個性豊かな作風のオリジナルアート作品をモチーフにした「たいらかアートカレンダー」。早くも2023年版の制作が始まりました。

今年はどうなカレンダーが出来上がるでしょうか。どうぞご期待ください。



## たいらかサポーター会員 募集のご案内

たいらかでは「サポーター会員制度」を設け、多くの企業会員・個人会員の皆様からご支援をいただいております。2019年4月の活動見直しにともない定額の年会費を廃止し、1口3,000円のご寄付をお願いする形になりました。

また、会員以外からのご寄付も随時受け付けております。

ご協力の程よろしくお願ひ申し上げます。

### 会員特典

- ・たいらか通信配布(年3回)
- ・オリジナルグッズの会員価格での販売
- ・オリジナルカレンダーの配布(年2口以上のご寄付が必要)
- ・ホームページ、たいらか通信等への会員名の記載(企業・団体会員のみ)

### 入会金

- ・個人/12,000円
- ・企業・団体/36,000円

### 年会費

無料 ※年度ごとに1口3,000円のご寄付をお願いしています。

## たいらかリーダーズネットワークのご案内

### 発達障がい者の雇用に取り組む 企業のためのメルマガ情報ネット

登録  
無料

たいらかとマインメンタルヘルス研究所が共同し、発達障がい者の雇用に取り組む企業の担当者の皆様へお届けするメールマガジン。精神障がい者の雇用義務化など社会の動向に関する解説、発達障がいへの理解のためのミニ講座など、内容も充実しています。ぜひご参加ください。

- 対象：企業や団体の人事・総務・教育担当者、発達障がい者支援に携わっている方
- ※ご登録は、たいらか、マインのホームページ、もしくは、右のQRコードからどうぞ。

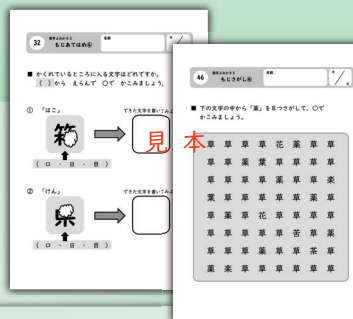
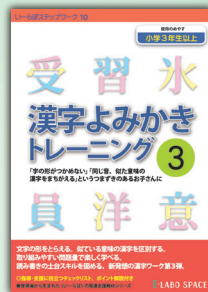


## いーらば発達支援教材

## E-LABO SPACE

使用漢字おおよそ3年生まで

漢字が苦手なお子さんは、学年が上がってもカタカナや漢字の基礎に積み残しが見られることがあります。お子さんの学年に関わらず「トレーニング1」から学習を始めることをおすすめします。



漢字の形を捉える力、  
似ている音や意味の漢字を  
正確につかむ力をのばす。

新刊

## 漢字よみかきトレーニング3

ワークシート 68頁 A4判 1,760円(1,600円+税10%)

### 最新シリーズ「漢字よみかきトレーニング」3作が完成！

一文字一文字を網羅して学習する従来のスタイルではなく、漢字を分解したり、似ている音や意味の漢字を区別して選ぶなど、子どもたちのまちがえやすいポイントを学びながら、漢字学習の土台をかためる新発想の教材が、「漢字よみかきトレーニング」シリーズです。本教材では、小学3年生までに習う漢字を使って学習し、まちがいがやすい読みの問題も多く取り入れ、「トレーニング1」および「2」の学びをベースに、さらに深掘りして学びます。ぜひご利用ください。

既刊

### 漢字よみかきトレーニング1

シリーズ1・2も  
好評発売中！

ワークシート 58頁 A4判  
1,760円(1,600円+税10%)

1年生までの漢字を使用

### 漢字よみかきトレーニング2

ワークシート 68頁 A4判  
1,760円(1,600円+税10%)

2年生までの漢字を使用

お求めは  
こちら

## たいらか公式オンラインショップ

<http://tairaka.shop-pro.jp/>

●たいらかサポーター会員の方には会員割引もございます。



いーらば発達支援教材シリーズをはじめ、ポストカード、さをり織り小物などオリジナルグッズも好評発売中！！