



Rainy Flower / Art by 花

青い花瓶に一輪の赤い花。その周りには万華鏡のような幻想的な世界が広がります。紫色のアクセントが美しい作品です。ところどころに散りばめられた金色の点描は、この頃の作者の特徴です。仕上げには雨の線が描き加えられています。

昨年末から年明けにかけて、たいらかではアート作品展への出展が相次ぎました。10年前にたいらかが活動を開始した頃は、こうした催事はまだ「福祉」の枠の中で行われることが中心で機会も場所も限られていましたが、近年では、企業が積極的に参画するケースも増え、私共の発表の機会もずいぶん広がってきました。

展示場所も街の中の至るところに広がり、障がい者の作品が以前よりずっと多くの人の目に触れるようになってきたように思います。そして何よりも、彼らの作品のもつ特別な魅力やパワーがたくさんの人に知られるようになり、少しずつですがアートの一つのジャンルとして受け止められるようになってきていると感じています。

次の10年には、この流れをさらに太く育てていけるよう、ますます頑張っている所存です。これからも、たいらかをどうぞよろしく願い申し上げます。

理事長 山崎 友丈

CONTENTS

- 2面 活動報告 ミナコレ／虹のアート展／ビッグツリーアート展／まちを画廊に来て見展／地域で共に生きる障害児・障害者アート展
3面 たいらかカルチャー／たいらかワークス／サポーター会員・メールマガジンのご案内／LINE スタンプ発売のお知らせ

MINATO COLLECTION

ミナコレ

2022年
12月1日(木)～24日(土)

港区と区内の美術館及び博物館等が協力して開催するアートイベント「2022 ミナコレ (MINATO COLLECTION)」。

期間中実施されるスタンプラリーの景品制作を、昨年に引き続きたいらかが担当。今年、クリアファイル、ミラー、付箋を企画提案し、制作・納品いたしました。



虹のアート展

2022年
12月2日(金)～23日(金)
東京都済生会中央病院

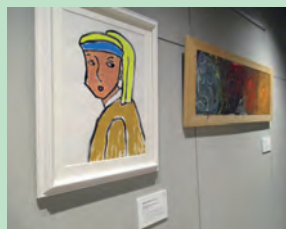
Christmas time
サンタの贈り物

「いかなる人も排除されない社会づくりをめざす」というソーシャルインクルージョン活動の一環として、済生会中央病院が特定非営利活動法人「虹色の風」の協力のもと、定期的に開催するアート展に、たいらかからも出展しました。

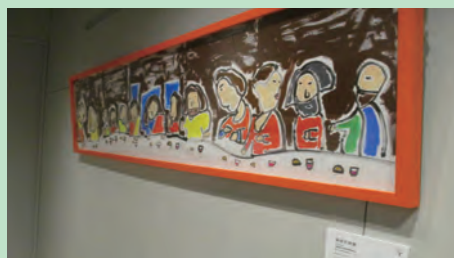


ビッグツリーアート展

2022年12月1日(木)～25日(日)
コワーキングスペース SHARE M10 麻布十番



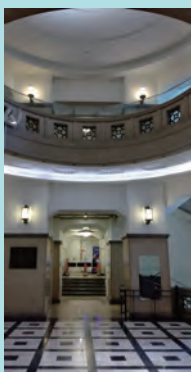
特定非営利活動法人「虹色の風」が開催したアートイベントにたいらかの作品を出展しました。期間中には、トークイベント、ワークショップも開催され、障がい者とアートをテーマとした多彩な交流の場となりました。



第6回 まちを画廊に来て見展

2023年2月1日(水)～8日(水)
「ゆかしの社」6F
白金台区民協働スペース

各地域の公共施設や商店街を舞台に展開する、港区民・在勤・在学者に開かれたアートイベント。前回に続き、たいらかの作品も出展しました。



地域で共に生きる障害児・障害者アート展

自己表現の着地点

形では描けないもの
言葉では表せないこと

2023年1月31日(火)
～2月26日(日)
クロネコヤマトミュージアム

港区で早春の恒例行事となっているアート展。今回もたいらかの作品が展示されました。



本号の表紙にも掲載したたいらか利用者作品の絵が、アート展のポスターにも登場しています。



たいらかサポーター会員 募集のご案内

たいらかでは「サポーター会員制度」を設け、多くの企業会員・個人会員の皆様からご支援をいただいております。2019年4月の活動見直しにともない定額の年会費を廃止し、1口3,000円のご寄付をお願いする形になりました。また、会員以外からのご寄付も随時受け付けております。ご協力の程よろしくお申し上げます。

会員特典

- ・たいらか通信配布 (年3回)
- ・オリジナルグッズの会員価格での販売
- ・オリジナルカレンダーの配布 (年2口以上のご寄付が必要)
- ・ホームページ、たいらか通信等への会員名の記載 (企業・団体会員のみ)

入会金

- ・個人 / 12,000円
- ・企業・団体 / 36,000円

年会費

無料 ※年度ごとに1口3,000円のご寄付をお願いしています。

たいらかりーダーズネットワークのご案内

登録
無料

発達障がい者の雇用に取り組む
企業のためのメルマガ情報ネット

たいらかとマインメンタルヘルス研究所が共同し、発達障がい者の雇用に取り組む企業の担当者の皆様へお届けするメールマガジン。精神障がい者の雇用義務化など社会の動向に関する解説、発達障がいへの理解のためのミニ講座など、内容も充実しています。ぜひご参加ください。

■対象：企業や団体の人事・総務・教育担当者、
発達障がい者支援に携わっている方

※ご登録は、たいらか、マインのホームページからどうぞ。

たいらかアーティストが描く、24匹の
“ゆるカワ” どうぶつたちが LINE スタンプに
なりました。

Hana の **好評発売中!**
どうぶつスタンプ

スタンプショップ
直通 QRコード



たいらかオリジナルスタンプ
第2弾もご期待ください!

おまかせください! その “一仕事”
たいらかワークス

港区や企業、学校からの発送作業など事務
軽作業を請け負っています。指導スタッフ
も顔負けの集中力とスピード、正確さで、
信頼をいただいています。



《 料金、納期などお気軽にお問合せください 》

お求めは
こちら

たいらか公式オンラインショップ

<http://tairaka.shop-pro.jp/>

●たいらかサポーター会員の方には会員割引もございます。



いーらば発達支援教材シリーズをはじめ、
ポストカード、さをり織り小物など
オリジナルグッズも好評発売中!!